



HOTEL

LOKALITA

NAVŘHOVANÁ STAVBA SE NACHÁZÍ V BLÍZKOSTI CENTRA BRNA, KTERÉ JE ZNÁMÉ SVOU HISTORICKOU I MODERNÍ ARCHITEKTUROU. ULICE ŽIŽKOVA JE OBKLOPENÁ RŮZNORODÝMI BUDOVAMI, VČETNĚ HISTORICKÝCH OBJEKTŮ A BYTOVÝCH DOMŮ, A NABÍDÍ ŠIROKOU NABÍDKU VZDĚLÁVACÍ INSTITUTE VŠECH ÚROVNÍ A VEŘEJNÉ PROSTORY, JAKO JSOU PARKY, KTERÉ POSKYTUJÍ OBYVATELŮM MOŽNOST RELAXACE. NÁVRH STAVBY SE NENACHÁZÍ V K. Ú. VEVEŘÍ [610372] S PARC. ČISLY - 794/1, 794/3, 794/4, 794/5, 794/6, 794/7, 794/8, 794/9, 794/10, 794/11, 794/12, 794/13.

UMÍSTĚNÍ NA POZEMKU

POZEMEK, NA NĚMŽ MÁ STAVBA VYRŮST, JE OBDELNÍKOVÝ A MÍRNĚ SVAŽITÝ. UMÍSTĚNÍ HOTELU BYLO NAVRŽENO TAK, ABY CO NEJLÉPE VYUŽILO POTENCIÁL POZEMKU A RESPEKTOVALO OKOLNÍ ZÁSTAVBU. STAVBA JE SITUOVÁNA BLÍŽE JIHOZÁPADNÍ HRANICI POZEMKU, COŽ UMOŽŇUJE VYTVOŘENÍ NÁDVŮŘÍ PŘÍLEŽK K HOTELU JE ZAJIŠTĚN ZE SEVEROVÝCHODNÍ STRANY S NÁPOJENÍM NA MÍSTNÍ DOPRAVNÍ SÍŤ. PŘI DODRŽOVÁNÍ ODSŮPOVÝCH VZDALENOSTÍ SE VYCHÁZÍ Z VYHLÁŠKY Č. 501/2006 SB.

ARCHITEKTONICKÉ A MATERIÁLOVÉ ŘEŠENÍ

TVAR A UMÍSTĚNÍ HOTELU NA POZEMKU BYLO NAVRŽENO S OHLEDEM NA OKOLNÍ ZÁSTAVBU, ABY BYLA RESPEKTOVÁNA JEJICH OMEZENÍ. STAVBA HOTELU MÁ PŮDORYS TVOŘENÝ NĚKOLIKA OBDELNÍKY A JE NAVRŽENA JAKO JEDENÁCTIPODLAŽNÍ BUDOVA SE TŘEMI PODZEMNÍMI A OSMI NADZEMNÍMI PODLAŽÍMI. PODZEMNÍ PODLAŽÍ SLOUŽÍ PŘEDEVŠÍM JAKO GARÁŽE PRO HOSTY A ZAMĚSTNANCE, ZATÍMCO NADZEMNÍ PODLAŽÍ OBSAHUJÍ PROSTORY PRO VEŘEJNOST I PERSONÁL, JAKO JSOU RESTAURACE, ADMINISTRATIVNÍ KANCELÁŘE, KONFERENČNÍ SÁLKY, POKOJE A WELLNESS. DESIGN BUDOVY JE MODERNÍ A JEDNODUCHÝ. S OBVODOVÝM PLÁŠTĚM Z PROSKLENĚHO SLOUPKO-PŘÍČKOVÉHO SYSTÉMU S HLINÍKOVÝMI RÁMY V ANTRACITOVÉ BARVĚ. FASÁDA BUDE V PROVEDENÍ BÍLÉ OMÍTKY OD 1.NP DO 9.NP, PŘIČEMŽ OD 1.NP PODLAŽÍ PO ÚROVEŇ TERÉNU BUDE POUŽITA TMÁVÁ FASÁDNÍ OMÍTKA. OKNA A DVEŘE BUDOU Z HLINÍKOVÝCH PROFILŮ V ANTRACITOVÉ BARVĚ. NA STŘECHÁCH 2.NP A 8.NP BUDE JEDNOPLÁŠŤOVÁ VEGETAČNÍ STŘECHA. OKOLNÍ PLOCHY BUDOU POKRYTY SKLADANOU BETONOVOU DLAŽBOU NEBO KARTÁČOVANÝM BETONEM V PŘÍPADĚ POJEZDOVÝCH PLOCH, ZATÍMCO POZEMEK BUDE ZATRVNĚN A DOPLNĚN O NÍZKÉ STROMY NEBO OKRASNÉ KERE.

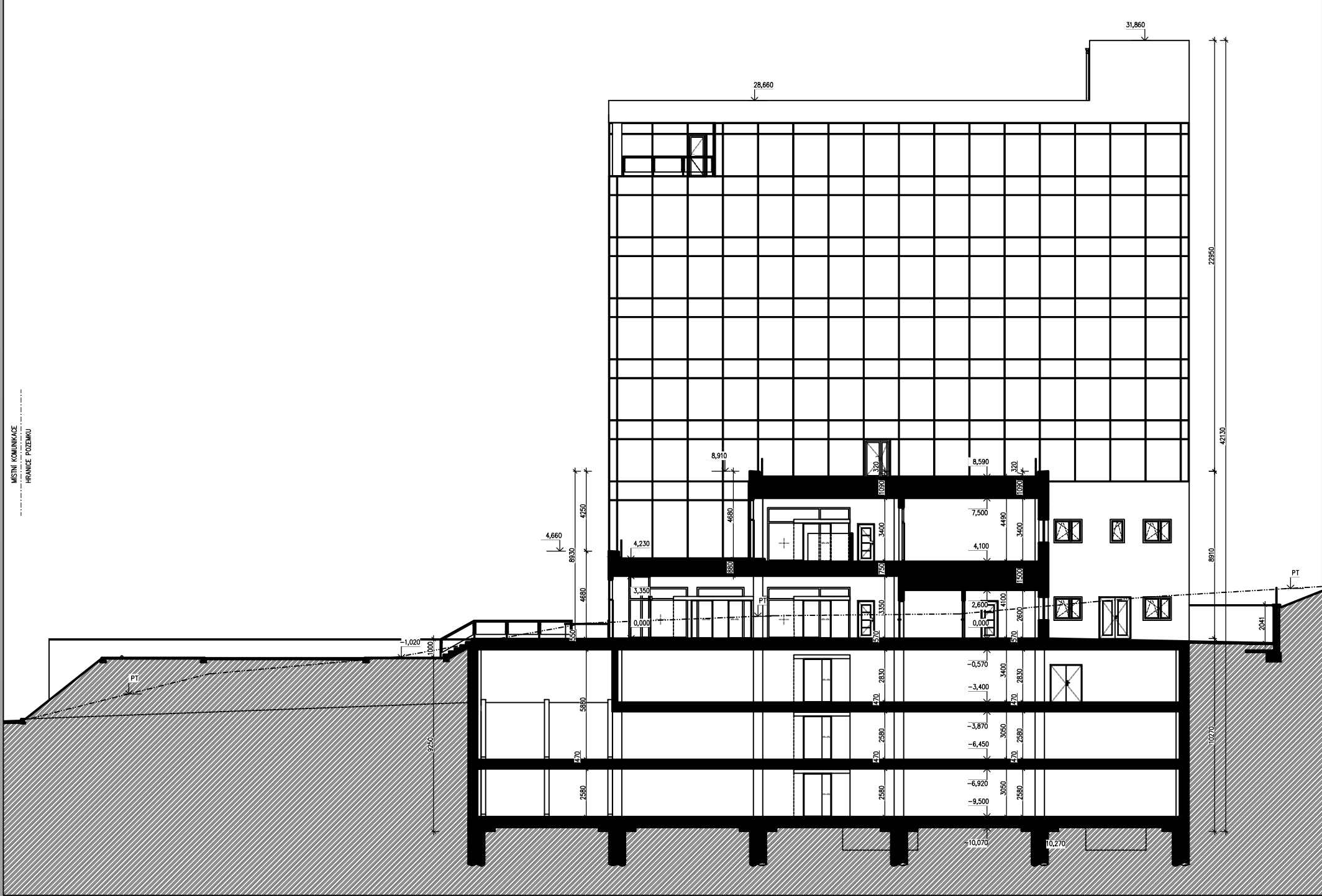
DISPOZIČNÍ A PROVOZNÍ ŘEŠENÍ

HLAVNÍ VSTUP NA POZEMEK JE SITUOVÁN Z SEVEROVÝCHODNÍ STRANY, PŘÍMO Z ULICE ŽIŽKOVA. PO VSTUPU DO HOTELU V 1. NP SE NÁVŠTĚVNÍCI DOSTANOU DO HLAVNÍ HALY S RECEPCÍ, ODKUD VEDOU DVEŘE DO RESTAURACE, KONFERENČNÍCH MÍSTNOSTÍ A PROSTOR PRO PERSONÁL. ZE ZADNÍ ČÁSTI BUDOVY VEDOU DVA SAMOSTATNÉ VSTUPY. JEDEN SLOUŽÍ PRO ZÁSOBOVÁNÍ A PŘÍSTUP DO HLAVNÍ KUCHYNĚ, DRUHÝ JE URČEN PRO ADMINISTRATIVNÍ ČÁST HOTELU, JAKO JE RECEPCE A MÍSTNOSTI VEDENÍ HOTELU. DO VYŠŠÍCH PODLAŽÍ JE MOŽNÉ SE DOSTAT VÝTÁHEM NEBO S CHODIŠTĚM. 2. NP SE NACHÁZEJÍ PROSTORY PRO SNÍDANĚ HOSTŮ, KONFERENČNÍ MÍSTNOSTI, LOBBY BAR, POKOJE PRO HOSTY (DVOULŮŽKOVÉ POKOJE A TWIN POKOJE). JSOU SITUOVÁNY VĚ 3. AŽ 7. NP, PŘIČEMŽ KAŽDÉ PATRO OBSAHUJE 12 POKOJŮ A CELKOVÁ KAPACITA HOTELU ČINÍ 120 LŮŽEK. V 8. NP SE NACHÁZÍ WELLNESS ZÓNA, KTERÁ ZAHRNÚJE MASÁŽE, SAUNY A VÍŘIVKU. HOTEL DISPONUJE TŘEMI PODZEMNÍMI PODLAŽÍMI PRO HROMADNÉ GARÁŽE. VJEZD DO GARÁŽÍ JE PŘÍMO Z ULICE ŽIŽKOVA. V 1. S SE NACHÁZEJÍ TECHNICKÉ PROSTORY A GARÁŽE PRO HOSTY A ZAMĚSTNANCE, ZATÍMCO V 2. A 3. S JSOU DALŠÍ PARKOVACÍ MÍSTA, CELKOVÉ S KAPACITOU 103 PARKOVACÍCH MÍST.

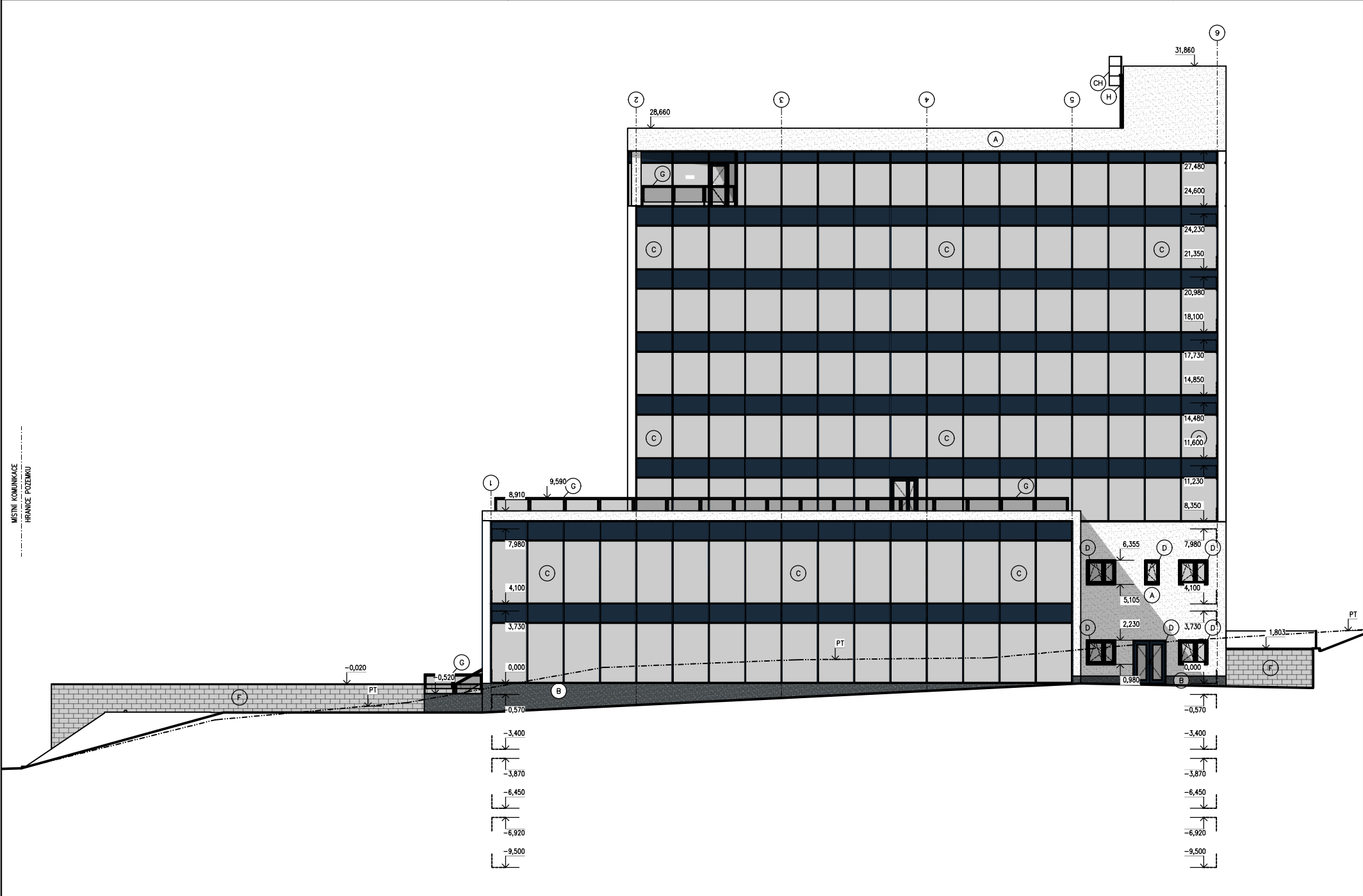
STAVEBNÍ ŘEŠENÍ

NOVOSTAVBA HOTELOVÉHO OBJEKTU JE MODERNÍ MONOLITICKÁ BUDOVA S BEZPRŮVLAKOVÝM SKELETOVÝM KONSTRUKČNÍM SYSTÉMEM, ZALOŽENÁ NA HLUBINNÝCH ZÁKLADECH S VRTANÝMI PILOTY A ZÁKLADOVOU DESKOU Z VODOSTAVEBNÍHO ŽELEZOBETONU. NOSNÉ KONSTRUKCE JSOU Z MONOLITICKÉHO ŽELEZOBETONU, VČETNĚ SLOUPŮ, STĚN VÝTÁHOVÝCH ŠACHET A VODOROVNÝCH STROPNÍCH DESEK. OBVODOVÝ PLÁŠŤ JE TVOŘEN HLINÍKOVÝM CELOSKELENÝM FASÁDNÍM SYSTÉMEM, ČÁSTEČNĚ DOPLNĚNÝM TVAROVKAMI YTONG. STŘECHA JE PLOCHÁ, JEDNOPLÁŠŤOVÁ, S MOŽNOSTÍ VEGETAČNÍHO ŘEŠENÍ, A JE ZATEPLENA EPS IZOLACÍ. OBJEKT JE ZATEPLEN KONTAKTNÍM ZATEPLOVACÍM SYSTÉMEM. VNITŘNÍ KONSTRUKCE ZAHRNÚJÍ MONOLITICKÁ SCHODIŠTĚ A VÝTÁHOVÉ ŠACHTY, S POVRCHOVÝMI ÚPRAVAMI STĚN VE SPOLEČNÝCH PROSTORECH ŠTUKOVOU OMÍTKOU, BETONOVOU ŠTĚRKOU, KERAMICKÝMI OKLADY A DALŠÍMI MODERNÍMI MATERIÁLY. PODLAHY JSOU KOMBINACÍ KERAMICKÝCH DLAŽEB, KOBERCŮ A BETONOVÝCH POVRCHŮ S EPOKIDOVOU ŠTĚRKOU.

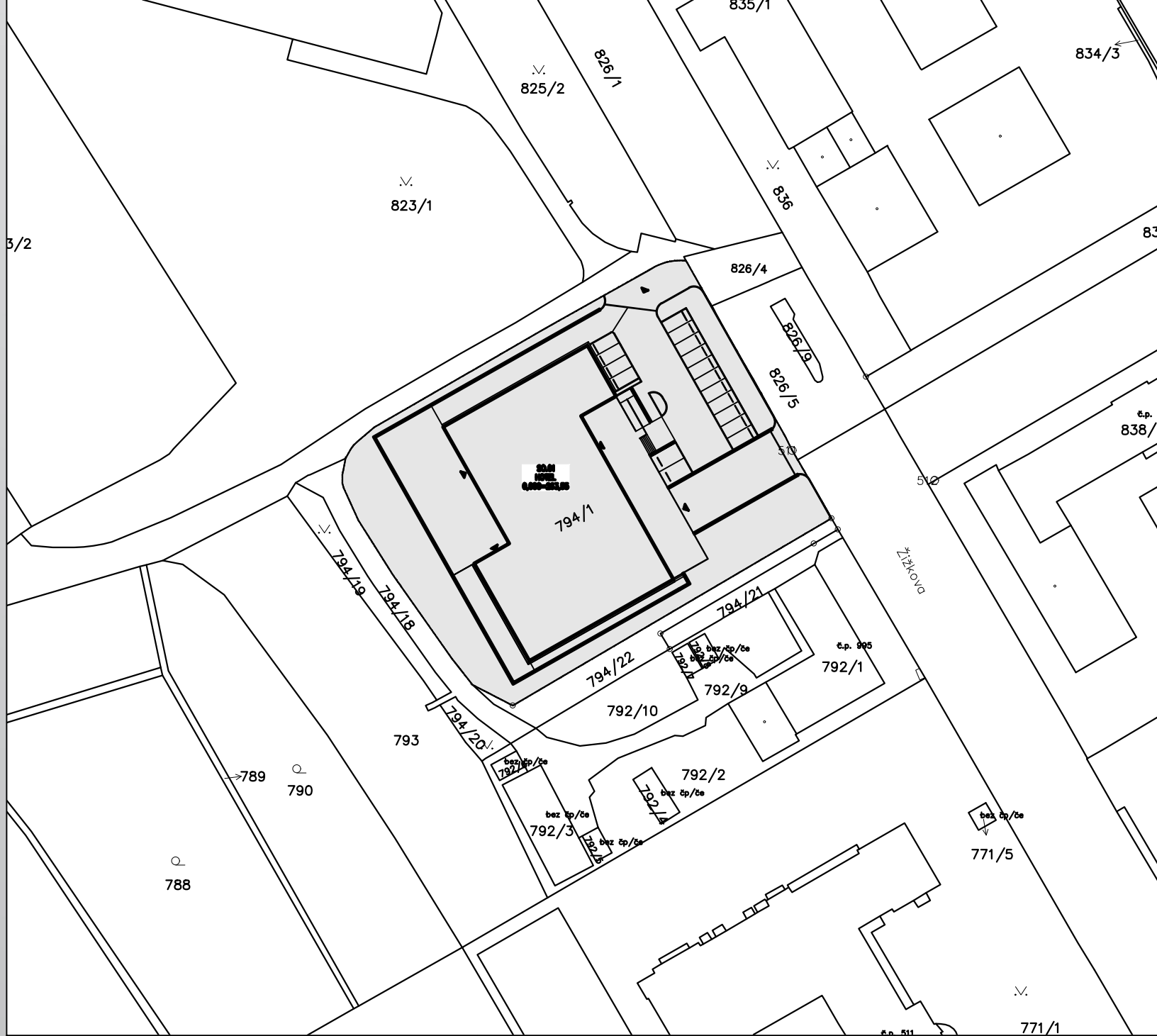
ŘEZ B-B'



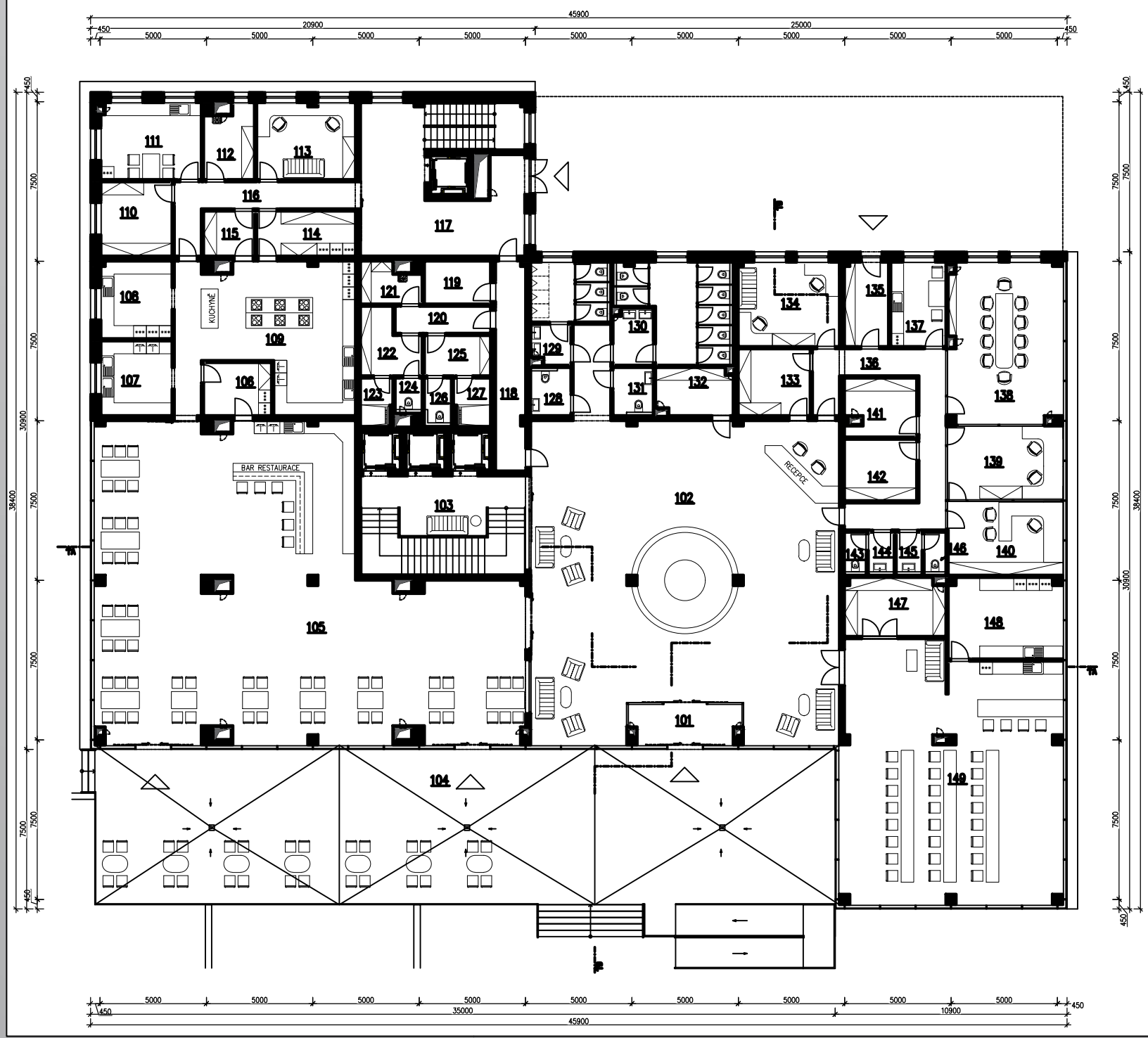
POHLED SEVEROZÁPADNÍ



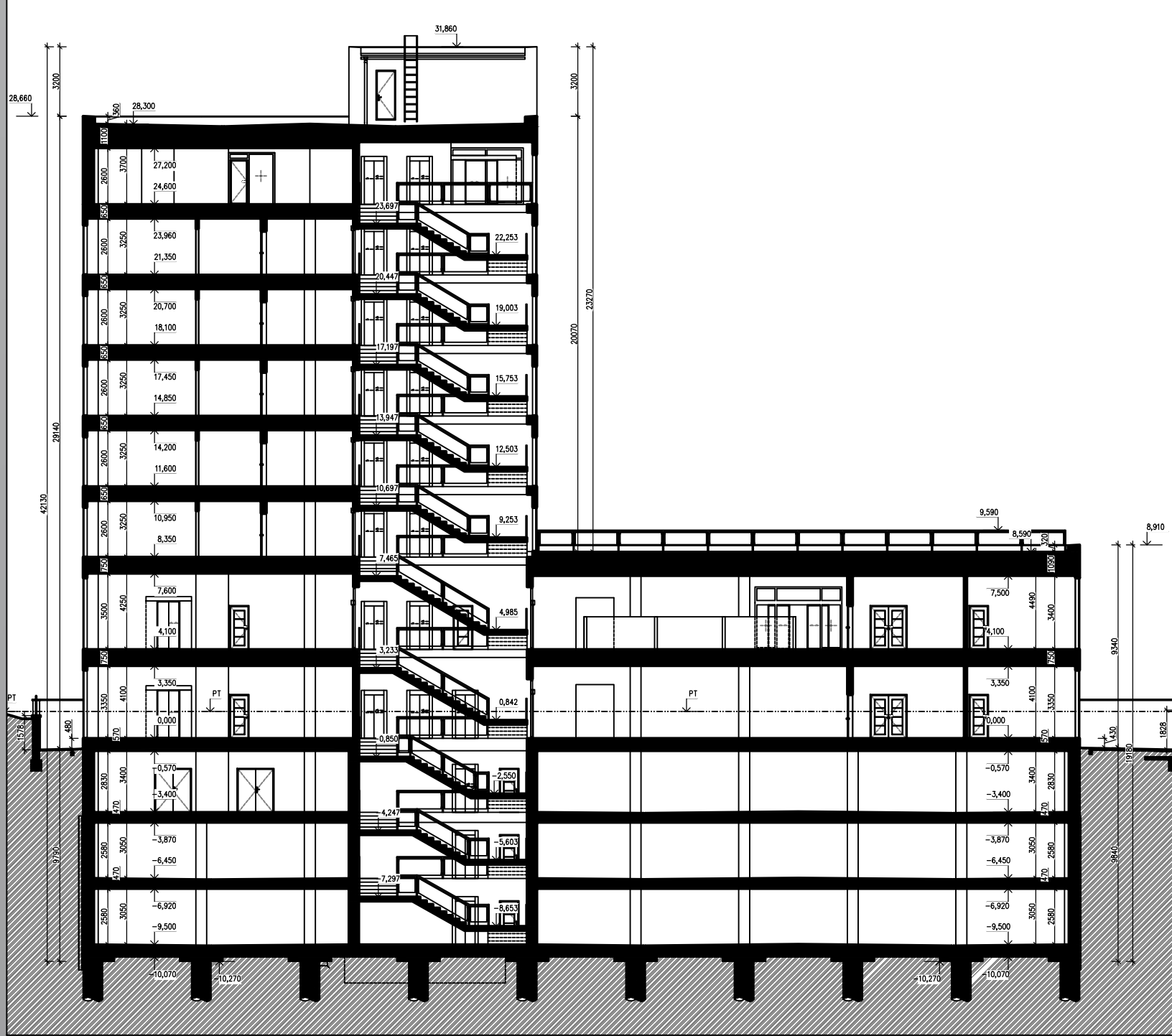
KATASRÁLNÍ SITUACE



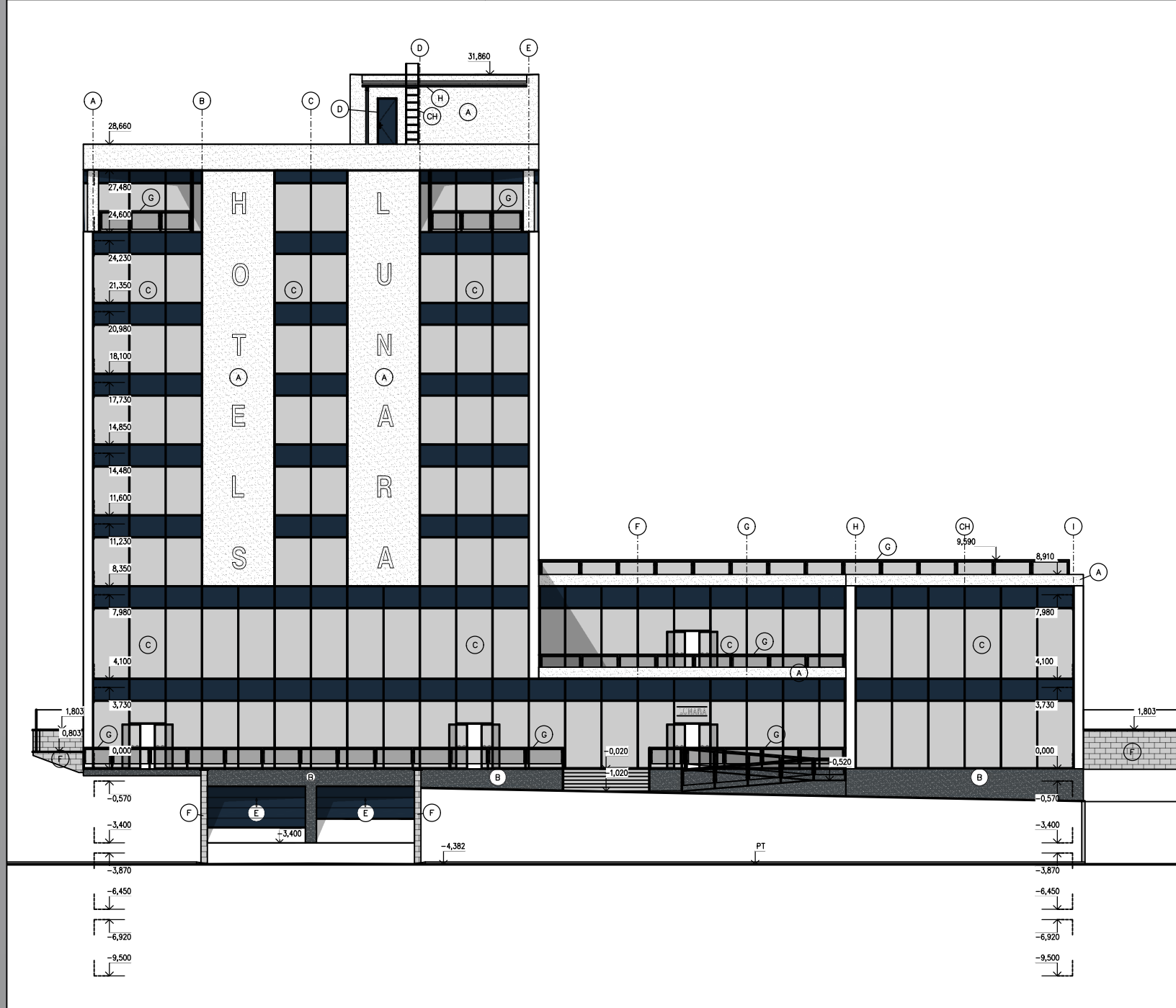
PŮDORYS 1.NP



ŘEZ A-A'



POHLED SEVEROVÝCHODNÍ



Vypracoval: Bc. Pavel Šamalik
Vedoucí projektu: Ing. Bohuslav Brukner
Použitý software: AutoCAD, SketchUp, EvolveLAB Veras, GIMP

HOTEL ULICE ŽIŽKOVA BRNO

Téma práce: Hotel
Typ práce: Diplomová práce
Akademický rok: 2024/2025